

МУНИЦИПАЛЬНОЕ УНИТАРНОЕ ПРЕДПРИЯТИЕ
«БЕЛОГОРСКТЕХИНВЕНТАРИЗАЦИЯ»
города Белогорска

ТЕХНИЧЕСКИЙ ПАСПОРТ

на

Нежилые помещения в пристройке к

производственному корпусу III-этажа

(назначение нежилого строения)

Область

Амурская

Район

Город

Белогорск

Улица

Партизанская, 13

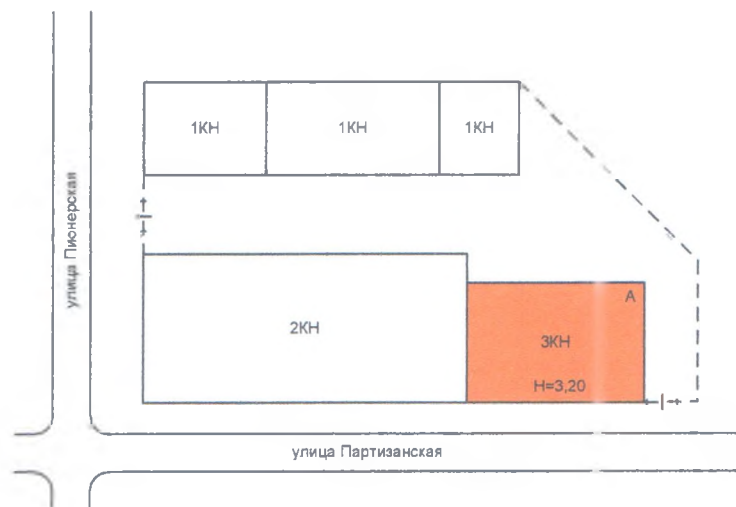
Инвентарный номер	10:410:001:005408020:0102:20001:03
Реестровый номер	260509:10:410:001:005408020:0102:20001:03
Кадастровый номер	28:02:000102:0001:10:410:001:005408020:0102:20001:03

Паспорт составлен по состоянию на "26" мая 2009 года

Серия р 28

№ 047038

Ситуационная схема



Муниципальное унитарное предприятие «БЕЛОГОРСКТЕХИНВЕНТАРИЗАЦИЯ» города Белогорска			
Ситуационная схема по улице Партизанская, 13			Инв. №
Амурская область, г.Белогорск			
Дата	Исполнитель	Фамилия, И., О.	Подпись
26.05.2009	старший инженер	Дзюбко В.М.	<i>Дзюбко</i>

VI. Описание конструктивных элементов здания и определение износа

Литера **А** Год постройки **1984** Число этажей **3; этаж 3**

Группа капитальности **I** Вид внутренней отделки **простая**

№ № п/ п	Наименование конструктивных элементов	Описание конструктивных элементов (материал, конструкции, отделка и пр.)	Техническое состояние (осадки, трещины, гниль и т.п.)	Удельный вес по таблице	Поправка к удельному весу	Удельный вес конструктивных элементов с поправкой	Износ %	% износа к строению	Текущие измерения износа в %		
									элемента	к строению	
1	2	3	4	5	6	7	8	9	10	11	
1	Фундамент	бетонный	осадка	5,0	1,0	5,0	35	1,8			
2	а. стены наружные и их наружная отделка	Кирпичные	волосные трещины	19,0	1,0	19,0	30	6,6			
	б. перегородки	кирпичные									
3	перекрытия	чердачные	осадка	14,0	1,00	14,0	30	4,2			
		междуэтажные									
		подвальные									
4	крыша			6,0	0,0	0,0	0	0,0			
5	полы	бетонные, дощатые, окраска	трещины, неровности	10,0	1,0	10,0	30	3,0			
6	проемы	оконные	неплотный притвор	11,0	1,0	11,0	30	3,3			
		дверные									Простые
7	Внутренняя отделка	Штукатурка, побелка	волосные трещины	8,0	1,0	8,0	30	2,4			
8	Санитарно-и электротехнич.устройства	отопление	потеря эластичности	12,7	1,00	12,7	30	3,8			
		водопровод									
		канализация									
		электроосвещ.	скрытая проводка								
		вентиляция									
		телефон									
		телевидение									
		ванны									
		гор.водоснабжен									
лифты											
9	Прочие работы	Отмостка	осадка	14,3	1,0	14,3	35	5,0			
Итого:				100,0		94		30			

Процент износа, приведенный к 100 по формуле: $\frac{\% \text{ износа (гр.9)} \times 100}{\text{удельный вес(гр.7)}} = 32 \%$

VII. Описание конструктивных элементов основных пристроек и определение износа

Литера _____ Год постройки _____ Число этажей _____
 Группа капитальности _____ Вид внутренней отделки _____

№ № п/ п	Наименование конструктивных элементов	Описание конструктивных элементов (материал, конструкции, отделка и пр.)	Техническое состояние (осадки, трещины, гниль и т.п.)	по вес	по	вес	по	вес	по	Текущие измерения износ в %	
										Удельный таблице	Поправка к удельному весу
1	2	3	4	5	6	7	8	9	10	11	
1	Фундамент										
2	а. стены и их наружная отделка										
	б. перегородки										
3	перекрытия	чердачные									
		междуэтажные									
		подвальные									
4	крыша										
5	полы										
6	проемы	оконные									
		дверные									
7	Внутренняя отделка										
8	Санитарно-и электротехнич. устройства	отопление									
		водопровод									
		канализация									
		электроосвещ.									
		радио									
		телефон									
		телевидение									
		ванны									
		горячее водоснабжение									
		лифты									
9	Разные работы										
Итого:											

Процент износа, приведенный к 100 по формуле:

$$\frac{\% \text{ износа (гр.9)} \times 100}{\text{удельный вес(гр.7)}}$$

VII. Описание конструктивных элементов основных пристроек и определение износа

Литера _____ Год постройки _____ Число этажей _____
 Группа капитальности _____ Вид внутренней отделки _____

№ № п/ п	Наименование конструктивных элементов	Описание конструктивных элементов (материал, конструкции, отделка и пр.)	Техническое состояние (осадки, трещины, гниль и т.п.)	Удельный вес по таблице	Поправка к удельному весу	Удельный вес конструктивных элементов с поправкой	Износ %	% износа к строению	Текущие измерения износ в %	
									элемента	к строению
1	2	3	4	5	6	7	8	9	10	11
1	Фундамент									
2	а. стены и их наружная отделка									
	б. перегородки									
3	перекрытия	чердачные								
		междуэтажные								
		подвальные								
4	крыша									
5	полы									
6	проемы	оконные								
		дверные								
7	Внутренняя отделка									
8	Санитарно-и электротехнич.устройства	отопление								
		водопровод								
		канализация								
		электроосвещ.								
		радио								
		телефон								
		телевидение								
		ванны								
		горячее водоснабжение								
		лифты								
9	Разные работы									
Итого:										

Процент износа, приведенный к 100 по формуле:
$$\frac{\% \text{ износа (гр.9)} \times 100}{\text{удельный вес (гр.7)}} =$$

IX. Техническое описание пристроек и других частей здания

Наименование конструктивных элементов	Литера	Удельный вес по таблице	Ценностный коэффициент	Удельный вес с поправками	Литера	Удельный вес по таблице	Ценностный коэффициент	Удельный вес с поправками	Литера	Удельный вес по таблице	Ценностный коэффициент	Удельный вес с поправками
Стены и перегородки												
Перекрытия												
Крыша												
Полы												
Проемы												
Отделочные работы												
Электроосвещ.												
Прочие работы												
		0	X	0	Итого:	100	X		Итого:	100		

X. Исчисление восстановительной и действительной стоимости здания и его частей

Литера	Наименование строений и пристроек	№ сборника	№ таблицы	Измеритель	Стоимость измерителя по таблице	Поправки к стоимости				Стоимость измерителя поправками	Кол-во объем куб. м площадь, кв. м	Восстановительная стоимость, руб	% износа	Действительная стоимость, руб.
						Удельный вес	Группа капитальности	Климатический район						
A	Нежилые помещения в пристройке к производственному корпусу III-этаж	4	52	м3	31,10	0,94		1,08		31,57	820	25887	32	17603
В ценах на IV квартал 2008 года												2493954		1695873

XI. Техническое описание служебных построек

Наименование конструктивных элементов	Наименование	Удельный вес по таблице	Ценностный коэффициент	Удельный вес с поправками	Наименование	Удельный вес по таблице	Ценностный коэффициент	Удельный вес с поправками	Наименование	Удельный вес по таблице	Ценностный коэффициент	Удельный вес с поправками
Стены и перегородки												
Перекрытия												
Крыша												
Полы												
Проемы												
Отделочные работы												
Электроосвещение												
Прочие работы												
		0	X	0		100	X	0		100	X	0

Наименование конструктивных элементов	Наименование	Удельный вес по таблице	Ценностный коэффициент	Удельный вес с поправками	Наименование	Удельный вес по таблице	Ценностный коэффициент	Удельный вес с поправками	Наименование	Удельный вес по таблице	Ценностный коэффициент	Удельный вес с поправками
Стены и перегородки												
Перекрытия												
Крыша												
Полы												
Проемы												
Отделочные работы												
Электроосвещение												
Прочие работы												
		100	X	0	Итого:	100	X		Итого:	100	X	

XIII. Ограждения и сооружения (замошения) на участке

Литера	Наименование сооружения	Материал конструкции	размеры		площадь, кв.м	№ сборника	№ таблицы	Измеритель	Стоимость измерителя по таблице	Поправка на климат. район	Восстановит. стоимость в руб.	% износа	Действит. стоимость в руб.
			длина, м	ширина высота, м									

XIV. Общая стоимость, руб.

В ценах какого года	Основные строения		Служебные строения		Сооружения		Всего	
	восстано- вительная	действи- тельная	восстано- вительная	действи- тельная	восстано- вительная	действи- тельная	восстано- вительная	действи- тельная
2008	2493954	1695873					2493954	1695873

26 мая 2009 г.

Исполнил Дзюбко В.М.
 Проверил Матвиенко Л.М.
 Начальник бюро Юденко О.Г.

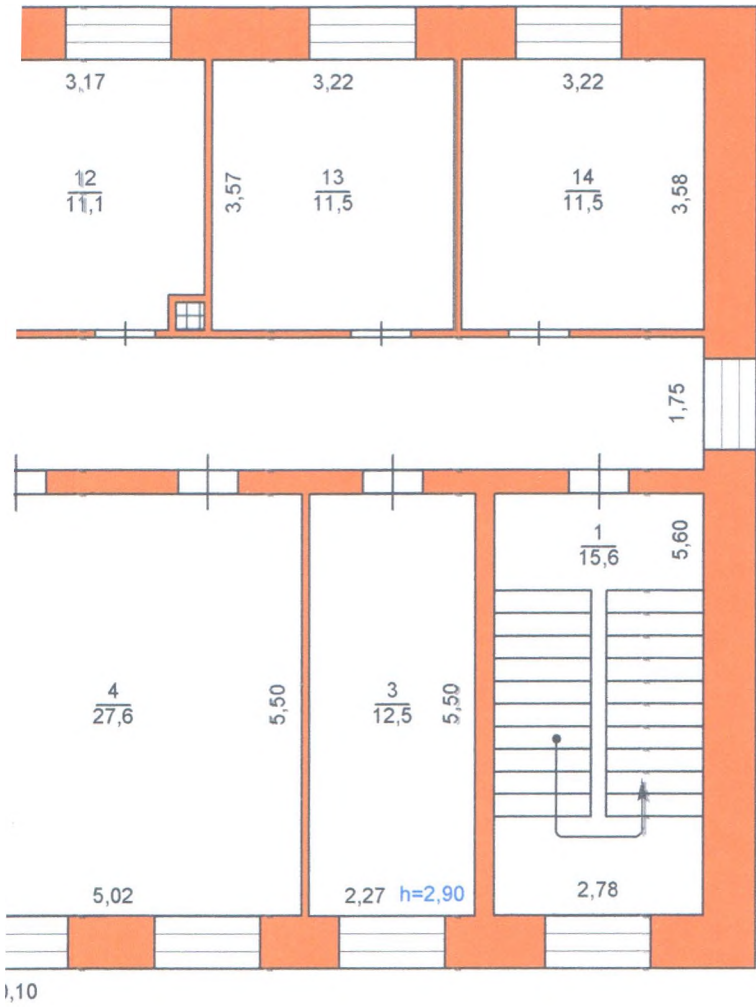


XV. Отметка о последующих обследованиях

Работа выполнена	" "	200 г.	" "	" "	200 г.
Исполнил					
Проверил					
Начальник бюро					

П Л СТРОЕНИЯ ЛИТ. А

ица Партизанская, 13



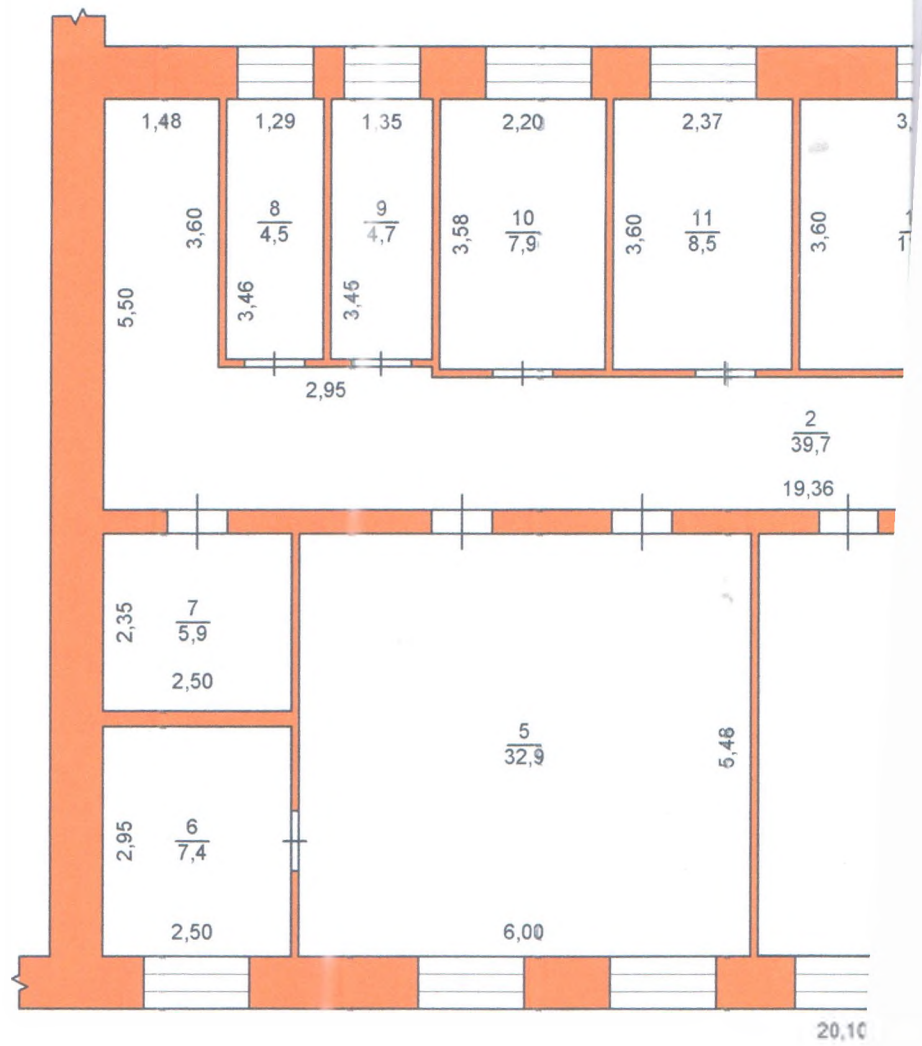
Лит. А
Н=3,20



Муниципальное унитарное предприятие «БЕЛОГОРСКТЕХИНВЕНТАРИЗАЦИЯ»			
План нежилых помещений в пристройке к производственному корпусу 3-й этаж			Инв. №
Амурская область, г.Белогорск улица Партизанская, 13			М 1:100
Дата	Исполнитель	Фамилия, И., О.	Подпись
26.05.2009	старший инженер	Дзюбко В.М.	<i>[Signature]</i>

ПОЭТАЖНЫЙ ПЛАН

гор. Белогорск улица



ЭКСПЛИКАЦИЯ
Город Белогорск
Улица Партизанская 13

к поэтажному плану строения, расположенного в		Площадь по внутреннему обмеру, кв.м., в том числе предназначенные под помещения	
1	Дата записи и литера по плану		
2	этажи (с первого по мизонин)		
3	Номер помещения (квартиры, торгового, складского и т.п.)		
4	Номер плану строения, комнаты, кухни, коридора и т.п.		
5	Наименование частей помещения: жилая комната, канцелярское помещение, классная комната, больничная палата, кухня, коридор и т.п.		
6	Формула подсчета площади по внутреннему обмеру		
7	основная	Жилые	
8	вспомогательная		
9	основная	Торговые	
10	вспомогательная		
11	основная	промышленных, производственных предпр.	
12	вспомогательная		
13	основная	складские	
14	вспомогательная		
15	основная	предприятий бытового обслуж.	
16	вспомогательная		
17	основная	гаражей	
18	вспомогательная		
19	основная	канцелярские, конторские	
20	вспомогательная		
21	основная	предприятий общественного питания	
22	вспомогательная		
23	основная	школьные	
24	вспомогательная		
25	основная	учебно-научных учреждений	
26	вспомогательная		
27	основная	лечебно-санитарных учреждений	
28	вспомогательная		
29	основная	Культурно-просвет. учреждений	
30	вспомогательная		
31	основная	театров и др. зрелищных предприятий	
32	вспомогательная		
33	основная	творческих мастерских художников и	
34	вспомогательная		
35	основная	прочие	
36	вспомогательная		
37	итого по этажу, строению		
38	высота помещения по внутреннему обмеру		
1	26.05.2009		
1	Длест. клетка		
2	Коридор		
3	Кабинет		
4	Кабинет		
5	Кабинет		
6	Кабинет		
7	Коридор		
8	Санузел		
9	Санузел		
10	Кабинет		
11	Кабинет		
12	Кабинет		
13	Кабинет		
14	Кабинет		
	Итого		