



АДМИНИСТРАЦИЯ г. БЕЛОГОРСК

676850, Российская Федерация,
Амурская область, г. Белогорск
ул. Гагарина, дом 2, каб. 112, тел. (41641) 2-36-21, 2-05-51

www.belogorsk.ru E-mail: 08112@yandex.ru

Экз. №

1

ГРАДОСТРОИТЕЛЬНЫЙ ПЛАН ЗЕМЕЛЬНОГО УЧАСТКА

Р Ф - 2 8 - 2 - 1 0 - 0 - 0 0 - 2 0 2 5 - 2 9 9 8 - 0

Градостроительный план земельного участка подготовлен на основании заявления от Отдела по земельным отношениям Администрации г. Белогорска от 22.09.2025, вх. № 6142755230

(реквизиты заявления правообладателя земельного участка, иного лица в случаях, предусмотренных частями 1.1 и 1.2 статьи 57.3 Градостроительного кодекса Российской Федерации, с указанием ф.и.о. заявителя – физического лица, либо реквизиты заявления и наименование заявителя – юридического лица о выдаче градостроительного плана земельного участка)

Местонахождение земельного участка:

Амурская область,

(субъект Российской Федерации)

муниципальное образование «Городской округ Белогорск», город Белогорск

(муниципальный район или городской округ, поселение)

Описание границ земельного участка:

Обозначение (номер) характерной точки	Перечень координат характерных точек в системе координат, используемой для ведения Единого государственного реестра недвижимости	
	X	Y
4	26895,35	49372,51
5	26898,24	49402,37
6	26878,41	49404,33
7	26875,44	49374,40
4		

Кадастровый номер земельного участка (при наличии) или в случаях, предусмотренных частями 1.1 и 1.2 статьи 57.3 Градостроительного кодекса Российской Федерации, условный номер образуемого земельного участка на основании утвержденных проекта межевания территории и (или) схемы расположения земельного участка или земельных участков на кадастровом плане территории: 28:02:000421:181

Площадь земельного участка: 600 м2

Информация о расположенных в границах земельного участка объектах капитального строительства:

Объекты капитального строительства отсутствуют

Информация о границах зоны планируемого размещения объекта капитального строительства в соответствии с утвержденным проектом планировки территории (при наличии): проект планировки не утвержден

Обозначение (номер) характерной точки	Перечень координат характерных точек в системе координат, используемой для ведения Единого государственного реестра недвижимости	
	X	Y
—	—	—

Реквизиты проекта планировки территории и (или) проекта межевания территории в случае, если земельный участок расположен в границах территории, в отношении которой утверждены проект планировки территории и (или) проект межевания территории. Информация о расположении земельного участка в границах территории, в отношении которой принято решение о комплексном развитии территории и (или) заключен договор о комплексном развитии территории:

Наименование	Постановление
Документация по планировке территории не утверждена	

(указывается в случае, если земельный участок расположен в границах территории, в отношении которой принято решение о комплексном развитии территории и (или) заключен договор о комплексном развитии территории)

Градостроительный
план подготовил

- Гунькова Олеся Алексеевна, главный специалист отдела территориального планирования и градостроительной деятельности.

Отдел территориального планирования и градостроительной деятельности
Администрации г. Белогорск

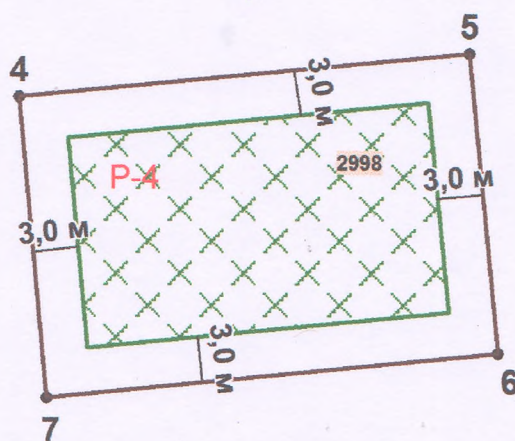
(ф.и.о., должность уполномоченного лица, наименование органа)

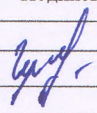
О.А. Гунькова /

Электронная подпись




Дата выдачи: 09.10.2025

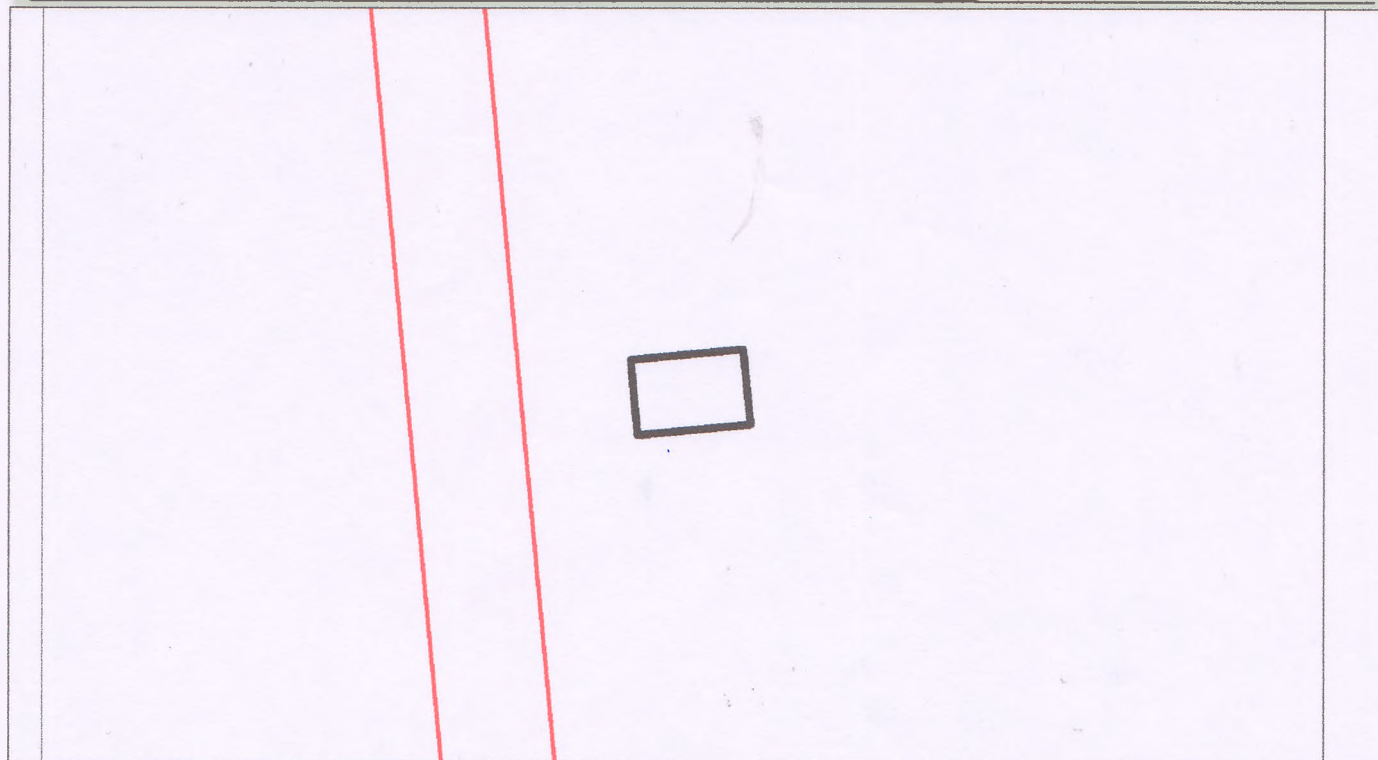





						Амурская область, г. Белогорск, ул.			
Изм.	Кол.	Лист	№ док.	Подпись	Дата	ГРАДОСТРОИТЕЛЬНЫЙ ПЛАН ЗЕМЕЛЬНОГО УЧАСТКА	Стадия	Лист	Листов
							ГПЗУ	1	2
Разработал		Гуныкова О.А.			00.2025	ЧЕРТЕЖ ГРАДОСТРОИТЕЛЬНОГО ПЛАНА ЗЕМЕЛЬНОГО УЧАСТКА <u>М 1:500</u>	ОТДЕЛ ТЕРРИТОРИАЛЬНОГО ПЛАНИРОВАНИЯ И ГРАДОСТРОИТЕЛЬНОЙ ДЕЯТЕЛЬНОСТИ Администрация г. Белогорск, Амурская область		

Условные обозначения к чертежу градостроительного плана земельного участка

	Границы и характерные точки границ земельного участка
	Минимальные отступы от границ земельного участка, в пределах которого разрешается строительство объектов капитального строительства
	Границы, в пределах которых разрешается строительство объектов капитального строительства с учетом минимальных отступов от границ земельного участка

Ситуационная схема расположения земельного участка на плане г. Белогорск**1:2000 (масштаб)**

	Условное обозначение границ земельного участка на «Ситуационной схеме расположения земельного участка на плане г. Белогорск»
КК, ВК, ТК,	Условные обозначения мест подключения к канализационной сети - КК; место подключения к водопроводу - ВК; место подключения к тепловым сетям – ТК.
+	Точки подключения (технологического присоединения) объектов капитального строительства к сетям инженерно-технического обеспечения, определенных с учетом программ комплексного развития систем коммунальной инфраструктуры городского округа

Чертеж градостроительного плана земельного участка разработан на топографической основе в масштабе:
(нет сведений), **выполнил:** - данные отсутствуют.

(дата, наименование кадастрового инженера)

Чертеж(и) градостроительного план земельного участка разработан(ы):

- 06.10.2025, отделом территориального планирования и градостроительной деятельности Администрации г. Белогорск

(дата, наименование организации)

2. Информация о градостроительном регламенте либо требованиях к назначению, параметрам и размещению объекта капитального строительства на земельном участке, на который действие градостроительного регламента не распространяется или для которого градостроительный регламент не устанавливается:

*Земельный участок расположен в территориальной зоне Р-4. Зона городских парков, скверов и ведение садоводства
Установлен градостроительный регламент*

2.1. Реквизиты акта органа государственной власти субъекта Российской Федерации, органа местного самоуправления, содержащего градостроительный регламент либо реквизиты акта федерального органа государственной власти, органа государственной власти субъекта Российской Федерации, органа местного самоуправления, иной организации, определяющего, в соответствии с федеральными законами, порядок использования земельного участка, на который действие градостроительного регламента не распространяется или для которого градостроительный регламент не устанавливается:

Решение Белогорского городского Совета народных депутатов от 29 апреля 2021 № 59/20 об утверждении «Правил землепользования и застройки Муниципального образования городской округ Белогорск Амурской области в новой редакции (<http://belogorck.ru/it-gradostroitelnoe-zonirovanie> пункт 1)

2.2. Информация о видах разрешенного использования земельного участка:

Виды разрешенного использования земельного участка		Вид территориальной зоны. Описание видов разрешенного использования земельных участков и объектов капитального строительства	Предельные (минимальные и (или)максимальные) размеры земельных участков, предельные параметры разрешенного строительства, реконструкции объектов капитального строительства
Кодовое обозначение	Наименование		
Р-4. Зона городских парков, скверов и ведение садоводства			
Основные виды разрешенного использования			
3.1.1	Предоставление коммунальных услуг	Размещение зданий и сооружений, обеспечивающих поставку воды, тепла, электричества, газа, отвод канализационных стоков, очистку и уборку объектов недвижимости (котельных, водозаборов, очистных сооружений, насосных станций, водопроводов, линий электропередач, трансформаторных подстанций, газопроводов, линий связи, телефонных станций, канализаций, стоянок, гаражей и мастерских для обслуживания уборочной и аварийной техники, сооружений, необходимых для сбора и плавки снега)	Предельные (минимальные и (или) максимальные) размеры земельных участков, предельные параметры разрешенного строительства, реконструкции объектов капитального строительства не подлежат установлению
3.6.2	Парки культуры и отдыха	Размещение парков культуры и отдыха	1. Предельные (минимальные и (или) максимальные) размеры земельных участков: не подлежит установлению 2. Минимальные отступы от границ земельных участков: не менее 5 м 3. Предельное количество этажей/предельная высота зданий, строений, сооружений: не подлежит установлению 4. Максимальный процент застройки: В соответствии с нормативами градостроительного проектирования Минимальная ширина по фронту улицы – не подлежит установлению
5.1.2	Обеспечение занятий спортом в помещениях	Размещение спортивных клубов, спортивных залов, бассейнов, физкультурно-оздоровительных комплексов в зданиях и сооружениях	1. Предельные (минимальные и (или) максимальные) размеры земельных участков: Минимальная площадь – 1000 м2; максимальная площадь – 5000 м2 2. Минимальные отступы от границ земельных участков: не менее 5 м 3. Предельное количество этажей/предельная высота зданий, строений, сооружений: не подлежит установлению 4. Максимальный процент застройки: В соответствии с нормативами градостроительного проектирования Минимальная ширина по фронту улицы – не подлежит установлению
5.1.3	Площадки для занятий спортом	Размещение площадок для занятия спортом и физкультурой на открытом воздухе (физкультурные площадки, беговые дорожки, поля для спортивной игры)	1. Предельные (минимальные и (или) максимальные) размеры земельных участков: Минимальная площадь – 80 м2; максимальная площадь – 5000 м2 2. Минимальные отступы от границ земельных участков: не менее 5 м 3. Предельное количество этажей/предельная высота зданий, строений, сооружений: минимальное – 1, максимальное – 3 4. Максимальный процент застройки: В соответствии с нормативами градостроительного проектирования Минимальная ширина по фронту улицы – не подлежит установлению
12.0	Земельные участки (территории) общего пользования	Земельные участки общего пользования. Содержание данного вида разрешенного использования включает в себя содержание видов разрешенного использования с кодами 12.0.1 – 12.0.2	Предельные (минимальные и (или) максимальные) размеры земельных участков, предельные параметры разрешенного строительства, реконструкции объектов капитального строительства не подлежат установлению
12.0.1	Улично-дорожная сеть	Размещение объектов улично-дорожной сети: автомобильных дорог, трамвайных путей и пешеходных тротуаров в границах населенных пунктов, пешеходных переходов, бульваров, площадей, проездов, велодорожек и объектов велосипедной и инженерной инфраструктуры; размещение придорожных стоянок (парковок) транспортных средств в границах городских улиц и дорог, за исключением	Предельные (минимальные и (или) максимальные) размеры земельных участков, предельные параметры разрешенного строительства, реконструкции объектов капитального строительства не подлежат установлению

		предусмотренных видами разрешенного использования с кодами 2.7.1, 4.9, 7.2.3, а также некапитальных сооружений, предназначенных для охраны транспортных средств	
12.0.2	Благоустройство территории	Размещение декоративных, технических, планировочных, конструктивных устройств, элементов озеленения, различных видов оборудования и оформления, малых архитектурных форм, некапитальных нестационарных строений и сооружений, информационных щитов и указателей, применяемых как составные части благоустройства территории, общественных туалетов	Предельные (минимальные и (или) максимальные) размеры земельных участков, предельные параметры разрешенного строительства, реконструкции объектов капитального строительства не подлежат установлению
13.2	Ведение садоводства	Осуществление отдыха и (или) выращивания гражданами для собственных нужд сельскохозяйственных культур; размещение для собственных нужд садового дома, жилого дома, указанного в описании вида разрешенного использования с кодом 2.1, хозяйственных построек и гаражей для собственных нужд	1. Предельные (минимальные и (или) максимальные) размеры земельных участков: Минимальная площадь – 400 м ² ; максимальная площадь – 1000 м ² 2. Минимальные отступы от границ земельных участков: не менее 3 м 3. Предельное количество этажей/предельная высота зданий, строений, сооружений: минимальное – 1, максимальное – 3 (включая мансардный и цокольный этажи), предельная высота – 15 м 4. Максимальный процент застройки: В соответствии с нормативами градостроительного проектирования Минимальная ширина по фронту улицы – не подлежит установлению
4.2	Условно разрешенные виды использования		
3.7	Религиозное использование	Размещение зданий и сооружений религиозного использования. Содержание данного вида разрешенного использования включает в себя содержание видов разрешенного использования с кодами 3.7.1 – 3.7.2	Установлены для видов разрешенного использования с кодами 3.7.1-3.7.2
3.7.1	Осуществление религиозных обрядов	Размещение зданий и сооружений, предназначенных для совершения религиозных обрядов и церемоний (в том числе церкви, соборы, храмы, часовни, мечети, молельные дома, синагоги)	1. Предельные (минимальные и (или) максимальные) размеры земельных участков: Минимальная площадь – 1000 м ² ; максимальная площадь – 5000 м ² 2. Минимальные отступы от границ земельных участков: не менее 5 м 3. Предельное количество этажей/предельная высота зданий, строений, сооружений: не подлежит установлению 4. Максимальный процент застройки: В соответствии с нормативами градостроительного проектирования Минимальная ширина по фронту улицы – не подлежит установлению
3.7.2	Религиозное управление и образование	Размещение зданий, предназначенных для постоянного местонахождения духовных лиц, паломников и послушников в связи с осуществлением ими религиозной службы, а также для осуществления благотворительной и религиозной образовательной деятельности (монастыри, скиты, дома священнослужителей, воскресные и религиозные школы, семинарии, духовные училища)	1. Предельные (минимальные и (или) максимальные) размеры земельных участков: Минимальная площадь – 1000 м ² ; максимальная площадь – 5000 м ² 2. Минимальные отступы от границ земельных участков: не менее 5 м 3. Предельное количество этажей/предельная высота зданий, строений, сооружений: не подлежит установлению 4. Максимальный процент застройки: В соответствии с нормативами градостроительного проектирования Минимальная ширина по фронту улицы – не подлежит установлению
4.4	Магазины	Размещение объектов капитального строительства, предназначенных для продажи товаров, торговая площадь которых составляет до 5000 м ²	1. Предельные (минимальные и (или) максимальные) размеры земельных участков: Минимальная площадь – 1000 м ² ; максимальная площадь – 2000 м ² 2. Минимальные отступы от границ земельных участков: не менее 5 м 3. Предельное количество этажей/предельная высота зданий, строений, сооружений: не подлежит установлению 4. Максимальный процент застройки: В соответствии с нормативами градостроительного проектирования Минимальная ширина по фронту улицы – не подлежит установлению
4.6	Общественное питание	Размещение объектов капитального строительства в целях устройства мест общественного питания (рестораны, кафе, столовые, закусочные, бары)	1. Предельные (минимальные и (или) максимальные) размеры земельных участков: Минимальная площадь – 1000 м ² ; максимальная площадь – 5000 м ² 2. Минимальные отступы от границ земельных участков:

			не менее 5 м 3. Предельное количество этажей/предельная высота зданий, строений, сооружений: не подлежит установлению 4. Максимальный процент застройки: В соответствии с нормативами градостроительного проектирования Минимальная ширина по фронту улицы – не подлежит установлению
5.1.3	Площадки для занятий спортом	Размещение площадок для занятия спортом и физкультурой на открытом воздухе (физкультурные площадки, беговые дорожки, поля для спортивной игры)	1. Предельные (минимальные и (или) максимальные) размеры земельных участков: Минимальная площадь – 80 м ² ; максимальная площадь – 2000 м ² 2. Минимальные отступы от границ земельных участков: не менее 3 м 3. Предельное количество этажей/предельная высота зданий, строений, сооружений: минимальное – 1, максимальное – 3 4. Максимальный процент застройки: В соответствии с нормативами градостроительного проектирования Минимальная ширина по фронту улицы – не подлежит установлению
2.3	Вспомогательные виды разрешенного использования		
2.3.1	не установлены		
в редакции решения Белогорского городского Совета народных депутатов от 23.05.2022 № 15/28			

2.3. Предельные (минимальные и (или) максимальные) размеры земельного участка и предельные параметры разрешенного строительства, реконструкции объекта капитального строительства, установленные градостроительным регламентом для территориальной зоны, в которой расположен земельный участок:

Предельные (минимальные и (или) максимальные) размеры земельных участков, в том числе их площадь			Минимальные отступы от границ земельного участка в целях определения мест допустимого размещения зданий, строений, сооружений, за пределами которых запрещено строительство зданий, строений, сооружений	Предельное количество этажей и (или) предельная высота зданий, строений, сооружений	Максимальный процент застройки в границах земельного участка, определяемый как отношение суммарной площади земельного участка, которая может быть застроена, ко всей площади земельного участка	Требования к архитектурным решениям объектов капитального строительства, расположенным в границах территории исторического поселения федерального или регионального значения	Иные показатели
1	2	3	4	5	6	7	8
Длина, м	Ширина, м	Площадь, м² или га					
-	-	-	-	-	-	-	-

Статья 37 Правил землепользования и застройки Муниципального образования городской округ Белогорск Амурской области в новой редакции, утвержденных решением Белогорского городского Совета народных депутатов от 29 апреля 2021 № 59/20:

3.1. Минимальные отступы от границ земельного участка до стен зданий, строений, сооружений:

До границы соседнего земельного участка расстояния по санитарно-бытовым условиям должны быть не менее:

- от стен индивидуального, блокированного дома – 3 м;
- от постройки для содержания скота и птицы – 4 м;
- от хозяйственных построек (сарая, гаража, бани) – 1 м;
- от мусоросборников – расстояние от площадок с контейнерами для отходов до границ участков жилых домов, детских учреждений, озелененных площадок следует устанавливать не менее 50 м, но не более 100 м;
- от дворовых туалетов, помойных ям, выгребов, септиков – 4 м;
- от стволов высокорослых деревьев – 4 м;
- от стволов среднерослых деревьев – 2 м;
- от кустарника – 1 м.

Расстояние от дворового туалета до стен соседнего дома следует принимать не менее

12 м, до источника водоснабжения (колодца) – не менее 25 м.

Вспомогательные строения, за исключением автостоянок, размещать со стороны улиц не допускается.

Допускается блокировка жилых домов, а также хозяйственных построек на смежных земельных участках по взаимному согласию домовладельцев при новом строительстве с учетом противопожарных требований.

Минимальные отступы для зоны садоводческих или огороднических некоммерческих товариществ (СХ-1):

- от садового (или жилого) дома – 3 м;
- отдельно стоящей хозяйственной постройки [или части садового (жилого) дома] с помещениями для содержания скота и птицы – 4 м;
- других хозяйственных построек – 1 м;
- стволов высокорослых деревьев – 3 м, среднерослых – 2 м;
- кустарника – 1 м.

Минимальные расстояния между постройками должны быть, м:

- от садового дома или жилого дома до душа, отдельно стоящей бани (сауны), надворной уборной – 8;
- от колодца до надворной уборной и компостного устройства – 8.

На территории ведения садоводства расстояния от окон жилых помещений до стен дома и хозяйственных построек (сарая, гаража, гаража-стоянки, бани), расположенных на соседних садовых земельных участках, должны быть не менее 4 м. При отсутствии централизованной канализации расстояния от надворной уборной до стен соседнего дома необходимо принимать не менее 12 м.

Допускается блокировка жилых домов, а также хозяйственных построек на смежных земельных участках по взаимному согласию домовладельцев при новом строительстве с учетом противопожарных требований.

3.1.2. Все конструктивные элементы здания, находящиеся над и под поверхностью земли (отмостка, прямки, крыльца, пандусы, колонны, козырьки, балконы, эркеры, лестницы и т.п. элементы), размещаются в границах предоставляемого земельного участка.

Минимальный отступ определяется от крайнего выступающего конструктивного элемента здания. Части здания и его конструктивные элементы (надземные и подземные) не должны находиться на смежных земельных участках и территориях общего пользования.

При реконструкции объектов капитального строительства минимальные отступы от границ земельного участка применяются только в отношении вновь возводимых частей здания, в отношении существующих частей здания данный параметр не применяется.

3.1.3. В случаях предоставления разрешений на отклонение от предельных параметров, в части минимального отступа от границ земельных участков до зданий, строений, сооружений допускается (при обосновании) сокращение размера отступа – но не менее чем до 1 м (за исключением случаев, перечисленных в части 3.1.4 настоящей статьи Правил).

Порядок предоставления разрешения на отклонение от предельных параметров разрешенного строительства, реконструкции объектов капитального строительства осуществляется в соответствии со статьей 11 Правил.

3.1.4. Объекты капитального строительства допускается размещать без отступов от границ земельных участков в случаях:

- 1) блокировки объектов капитального строительства на смежных земельных участках (с той стороны земельного участка, где предусматривается блокировка);
 - 2) если граница земельного участка проходит по линии регулирования застройки, совпадающей с красной линией, и отмостка здания совмещается с тротуаром улицы;
 - 3) реконструкции здания (только при надстройке), если земельный участок под зданием сформирован по его контуру;
 - 4) при развитии территорий, застроенных гаражами боксового типа для индивидуального использования, – в рядах существующих гаражей боксового типа, при соблюдении противопожарных требований, технических регламентов и обеспечения условий беспрепятственного доступа к территориям общего пользования. Максимальный коэффициент застройки используемого земельного участка под гаражный бокс – 100%.
- Предельная (максимальная) высота гаража – не более 3 м.

В данных случаях не требуется получение разрешения на отклонение от предельных параметров строительства, реконструкции объекта капитального строительства в части минимальных отступов от границ земельных участков.

3.2. Не допускаются выступы фасадов зданий, лестниц, крылец и прямков за красную линию, за исключением случаев реконструкции существующих объектов.

При реконструкции существующих объектов допускается выступ за красную линию только существующих фасадов зданий, все новые возводимые части здания - пристройки размещаются с учетом красной линии. При реконструкции допускается выступ за красную линию вновь запроектированных открытых лестниц, пандусов, крылец и прямков, но не более чем на 1,5 м, при условии организации беспрепятственного движения пешеходов и невозможности размещения данных конструктивных элементов в другой части здания.

Выступы за красную линию (в сторону улицы) балконов, эркеров, козырьков не допускаются более 2 м и ниже 3 м от уровня земли.

Во всех территориальных зонах не допускается нависание конструктивных элементов зданий, строений, сооружений над территорией смежных земельных участков.

Подземная часть зданий, строений, сооружений должна располагаться в границах отведенного земельного участка с учетом красных линий. Не допускается выступ за красную линию подземных частей здания, строения, сооружения.

3.3. Минимальные отступы от красных линий улиц, проездов до зданий:

3.3.1. При строительстве на свободных территориях для всех зон (кроме зон Ж-3, СХ-1) – не менее 5 м.

3.3.3. В условиях комплексной реконструкции территории – линия регулирования застройки устанавливается документацией по планировке территории.

3.3.4. При «точечной застройке» в условиях застроенных территорий кварталов со сложившейся застройкой:

- при наличии утвержденной документации по планировке территории – в соответствии с данной документацией;
- при отсутствии документации по планировке территории:
- при наличии установленных красных линий - в случае если фасады зданий существующей застройки не выходят за красную линию (в сторону улиц), либо совпадают (пересекаются) с ней, допускается по существующей линии регулирования застройки; в остальных случаях - по красной линии;
- при отсутствии красных линий – по существующей линии регулирования застройки;
- при наличии правоустанавливающих документов или при постановке на кадастровый учет до утверждения акта установления красных линий и линий градостроительного регулирования застройки на территории Муниципального образования городской округ Белогорск Амурской области - по красной линии или по существующей линии регулирования застройки.

3.3.5. Расстояния от красных линий до зданий (земельных участков) дошкольных образовательных и общеобразовательных организаций определяется по расчету, согласно утвержденным методикам с учетом обеспечения санитарно-эпидемиологических требований по уровню физических и химических воздействий на атмосферный воздух шума и качеству воздуха согласно Приказа расстояния от красных линий до зданий (земельных участков) дошкольных образовательных и общеобразовательных организаций определяется по расчету согласно приказу Министерства природных ресурсов и экологии РФ от 06.06.2017 г. № 273 и ГОСТ 23337 соответственно.

3.8. Характер ограждения земельных участков рекомендуется принимать следующий:

- со стороны улиц и проездов ограждения земельных участков должны быть выдержаны в едином стиле как минимум на протяжении одного квартала с обеих сторон улиц. Максимально допустимая высота ограждений принимается не более 1,8 м, степень светопрозрачности – от 0 до 100 % по всей высоте;
- на границе с соседним земельным участком следует устанавливать ограждения, обеспечивающие минимальное затемнение территории соседнего участка. Максимально допустимая высота ограждений принимается не более 1,7 м, степень светопрозрачности – от 50 до 100 % по всей высоте.

Постановление Администрации города Белогорск Амурской области № 428 от 13.03.2025

Об утверждении административного регламента предоставления муниципальной услуги «Предоставление решения о согласовании архитектурно - градостроительного облика объекта капитального строительства на территории города Белогорск Амурской области» (<http://belogorsk.ru/adm/napravleniya-devatelnosti/gradostroitel'naya-devatelnost>)

Статья 35.1 Правил землепользования и застройки Муниципального образования городской округ Белогорск Амурской области в новой редакции, утвержденных решением Белогорского городского Совета народных депутатов от 29 апреля 2021 № 59/20

3. Предоставление решения о согласовании АГО ОКС осуществляется уполномоченным органом Администрации г. Белогорск в соответствии с «Правилами согласования архитектурно-градостроительного облика объектов капитального строительства», утвержденными Постановлением Правительства Российской Федерации от 29.05.2023 № 857. При отсутствии согласования АГО уполномоченный орган Администрации отказывает в выдаче разрешения на строительство ОКС на основании положений статьи 51 ГрК РФ.
4. На территории города Белогорск устанавливаются три зоны, в границах которых предусматриваются требования к АГО ОКС. Согласование АГО не проводится в отношении земель и земельных участков, расположенных в границах особых экономических зон и территорий опережающего развития и территорий, на которые не распространяется действие градостроительных регламентов.

5. Согласование АГО не требуется в отношении следующих ОКС, указанных в пунктах 1 - 4 части 2 статьи 40.1 ГрК РФ:
- 1) ОКС, расположенных на земельных участках, действие градостроительного регламента на которые не распространяется;
 - 2) объектов, для строительства или реконструкции которых не требуется получение разрешения на строительство;
 - 3) объектов, расположенных на земельных участках, находящихся в пользовании учреждений, исполняющих наказание;
 - 4) объектов обороны и безопасности, объектов Вооруженных Сил Российской Федерации, других войск, воинских формирований и органов, осуществляющих функции в области обороны страны и безопасности государства;
 - 5) иных объектов, определенных Правительством Российской Федерации, нормативными правовыми актами органов государственной власти субъектов Российской Федерации.

а также в отношении:

- а) гидротехнических сооружений;
- б) объектов и инженерных сооружений, предназначенных для производства товаров в сферах электро-, газо-, тепло-, водоснабжения и водоотведения;
- в) подземных сооружений;
- г) ОКС, предназначенных для наблюдений за физическими и химическими процессами, происходящими в окружающей среде, определения ее гидрометеорологических, агрометеорологических и гелиогеофизических характеристик, уровня загрязнения атмосферного воздуха, почв и водных объектов;
- д) ОКС, предназначенных (используемых) для обработки, утилизации, обезвреживания и размещения отходов производства и потребления;
- е) ОКС, предназначенных для обезвреживания, размещения и утилизации медицинских отходов;
- ж) ОКС, предназначенных для хранения, переработки и утилизации биологических отходов;
- з) ОКС, связанных с обращением с радиоактивными отходами;
- и) ОКС, связанных с обращением веществ, разрушающих озоновый слой;
- к) объектов использования атомной энергии;
- л) опасных производственных объектов, определяемых в соответствии с законодательством Российской Федерации.

Требования к назначению, параметрам и размещению объекта капитального строительства на земельном участке, на который действие градостроительного регламента не распространяется или для которого градостроительный регламент не устанавливается: не заполняется

Причины отнесения земельного участка к виду земельного участка, на который действие градостроительного регламента не распространяется или для которого градостроительный регламент не устанавливается	Реквизиты акта, регулирующие использование земельного участка	Требования к использованию земельного участка	Требования к параметрам объекта капитального строительства			Требования к размещению объектов капитального строительства	
			Предельное количество этажей и (или) предельная высота зданий, строений, сооружений	Максимальный процент застройки в границах земельного участка, определяемый как отношение суммарной площади земельного участка, которая может быть застроена, ко всей площади земельного участка	Иные требования к параметрам объекта капитального строительства	Минимальные отступы от границ земельного участка в целях определения мест допустимого размещения зданий, строений, сооружений, за пределами которых запрещено строительство зданий, строений, сооружений	Иные требования к размещению объектов капитального строительства
1	2	3	4	5	6	7	8

3. Информация о расположенных в границах земельного участка объектах капитального строительства и объектах культурного наследия: информация отсутствует

3.1. Объекты капитального строительства

№ _____, _____
 (согласно чертежу(ам) градостроительного плана) (назначение объекта капитального строительства, этажность, высотность, общая площадь, площадь застройки)

инвентаризационный или кадастровый номер _____

3.2. Объекты, включенные в единый государственный реестр объектов культурного наследия (памятников истории и культуры) народов Российской Федерации

№ _____, _____
 (согласно чертежу(ам) градостроительного плана) (назначение объекта культурного наследия, общая площадь, площадь застройки)

информация отсутствует

(наименование органа государственной власти, принявшего решение о включении выявленного объекта культурного наследия в реестр, реквизиты этого решения)

регистрационный номер в реестре _____

информация отсутствует

от _____

информация отсутствует

(дата)

4. Информация о расчетных показателях минимально допустимого уровня обеспеченности территории объектами коммунальной, транспортной, социальной инфраструктур и расчетных показателях максимально допустимого уровня территориальной доступности указанных объектов для населения в случае, если земельный участок расположен в границах территории, в отношении которой предусматривается осуществление деятельности по комплексному развитию территории:

Информация о расчетных показателях минимально допустимого уровня обеспеченности территории								
Объекты коммунальной инфраструктуры			Объекты транспортной инфраструктуры			Объекты социальной инфраструктуры		
Наименование вида объекта	Единица измерения	Расчетный показатель	Наименование вида объекта	Единица измерения	Расчетный показатель	Наименование вида объекта	Единица измерения	Расчетный показатель
1	2	3	4	5	6	7	8	9
Информация о расчетных показателях максимально допустимого уровня территориальной доступности								
Наименование вида объекта	Единица измерения	Расчетный показатель	Наименование вида объекта	Единица измерения	Расчетный показатель	Наименование вида объекта	Единица измерения	Расчетный показатель
1	2	3	4	5	6	7	8	9

5. Информация об ограничениях использования земельного участка, в том числе, если земельный участок полностью или частично расположен в границах зон с особыми условиями использования территорий: *Информация отсутствует*

6. Информация о границах зон с особыми условиями использования территорий, если земельный участок полностью или частично расположен в границах таких зон:

Наименование зоны с особыми условиями использования территории с указанием объекта, в отношении которого установлена такая зона	Перечень координат характерных точек в системе координат, используемой для ведения Единого государственного реестра недвижимости		
	Обозначение (номер) характерной точки	X	Y
1	2	3	4
отсутствует	-	-	-

При отсутствии в границах земельного участка границ зон с особыми условиями использования территорий, в графе 1 таблицы пишется «Отсутствует», а в графах 2, 3 и 4 таблицы ставятся прочерки. При отсутствии сведений о координатах характерных точек границ зон с особыми условиями использования территорий в источниках информации, используемых для подготовки градостроительного плана земельного участка, в соответствующих графах ставятся прочерки.

7. Информация о границах зон действия публичных сервитутов: информация отсутствует

Обозначение (номер) характерной точки	Перечень координат характерных точек в системе координат, используемой для ведения Единого государственного реестра недвижимости	
	X	Y
-	-	-

8. Номер и (или) наименование элемента планировочной структуры, в границах которого расположен земельный участок:

номер и наименование элемента планировочной структуры

9. Информация о возможности подключения (технологического присоединения) объектов капитального строительства к сетям инженерно-технического обеспечения, определенных с учетом программ комплексного развития систем коммунальной инфраструктуры поселения, городского округа

Наименование организации, выдавшей технические условия подключения (технологического присоединения)	Реквизиты документа	Вид ресурса получаемого от сетей инженерно-технологического обеспечения	Информация о максимальной нагрузке подключения ОКС к сетям инженерно-технологического обеспечения	Сроки подключения ОКС к сетям инженерно-технологического обеспечения	Срок действия технических условий
ООО «Городские энергетические сети» (см. приложение к ГПЗУ)	№ 1755 от 23.09.2025	теплоснабжение	Отсутствует техническая возможность	-	-
ООО «Водоканал г. Белогорск» (см. приложение к ГПЗУ)	№ 763 от 24.09.2025	водоснабжение	Отсутствует техническая возможность	Сроки технологического присоединения к сетям инженерно-технологического обеспечения – не более 3-х лет, с момента выдачи ТУ, при условии заключения договора на технологическое присоединение	не более 3-х лет с момента выдачи ТУ
		водоотведение	Отсутствует техническая возможность		

10. Реквизиты нормативных правовых актов субъекта Российской Федерации, муниципальных правовых актов, устанавливающих требования к благоустройству территории:

Решение Белогорского городского Совета народных депутатов от 26 января 2023 года № 05/02 «Об утверждении Правил благоустройства территории муниципального образования города Белогорск». (<http://www.belogorck.ru/>)

11. Информация о красных линиях: информация отсутствует

Обозначение (номер) характерной точки	Перечень координат характерных точек в системе координат, используемой для ведения Единого государственного реестра недвижимости	
	X	Y
-	-	-

12. Информация о требованиях к архитектурно – строительному облику объекта капитального строительства:

№	Требования к архитектурно – градостроительному облику объекта капитального строительства	Показатель
1	2	3
-	-	-