

2 028 1226991

АМУРСКАЯ ОБЛАСТЬ

город Белогорск

МУНИЦИПАЛЬНОЕ УНИТАРНОЕ ПРЕДПРИЯТИЕ

«БЕЛОГОРСКТЕХИНВЕНТАРИЗАЦИЯ»

ТЕХНИЧЕСКИЙ ПАСПОРТ

на здание

ФЛОРОСТАНЦИИ

(назначение нежилого строения)

район

город (пос.) г. Белогорск

улица (пер.) ул. Кирова 95-А

Инвентарный номер

2-3330-154

Реестровый номер

446804:2-3330-154

Кадастровый номер

28:02:000406:0028:2-3330-154

Носитель информации  
Курс

08.05.2009. А.А.А.

## 1. Регистрация права собственности

Дата лиси	Полное наименование учреждения, предприятия или организации	Устанавливающие право собственности с указанием кем, когда и за каким номером выданы	Долевое участие при общей собственности	Подпись лица, свидетельствующего правильность записи
04	Муниципальное Лечебно-	Приказ от 12.11.2003г.		
	профилактическое	№ 433-Д		
	, учреждение			
	Белогорская городская			
	больница»			

## II. Экспликация земельного участка – кв.м.

[illegible]

### 1. Благоустройство здания — кв.м.

[illegible]

## Флюростанция

==<<==

ОЗНАЧЕНИЕ:

## ПОЛЬЗОВАНИЕ

**Количество мест (мощность)**

a)

6

5

10

1. Исчисление площадей и объемов здания, его частей (подвалов, пристроек т. п.)

[illegible]

## К. Техническое описание служебных построек

[illegible]

## XII. Исчисление стоимости служебных построек

Наименования построек	№ сборника	№ таблицы	Измеритель	Стоимость измерителя по таблице	Поправки к стоимости (коэффициенты) на:					Стоимость изм. с поправкой	Количество (объем и куб. Площадь — м кв.)	Восстановительн. Стоимость в руб.	Проц. износа	Действительная Стоимость в рублях
					удел. вес									
2	3	4	5	6	7	8	9	10	11	12	13	14	15	16

## VII. Описание конструктивных элементов здания и определение износа

Питера \_\_\_\_\_ Год постройки \_\_\_\_\_ Число этажей \_\_\_\_\_  
 группа капитальности \_\_\_\_\_ Вид внутренней отделки \_\_\_\_\_

1	2	3	4	5	6	7	8	9	10	11
1	Фундаменты									
2	а) стены и их наружная отделка									
	б) перегородки									
3	перекрытия	Чердачное								
		Междуэтажн.								
		Надподвальн.								
4	Крыша									
5	Полы									
6	проемы	оконные								
		дверные								
7	Внутренняя отделка									
8	Сан. и электротех. устройства	Электр-во								
9	Прочие работы									

Процент износа, приведенный к 100 по формуле:  $\frac{\text{Процент износа (гр. 9) } \times 100}{\text{удельный вес (гр. 7)}}$



# I. Описание конструктивных элементов здания и определение износа

Интер А Год постройки 1990 Число этажей 1  
Группа капитальности Вид внутренней отделки

Наименование конструктивных элементов	Описание конструктивных элементов (материал, конструкция, отделка и прочее)	Техническое состояние (осадки, трещины, гниль и т.п.)	Удельный вес по таблице	Поправки к удельному весу в проц.	Удельный вес конструктивного элем. с поправ.	Износ в процентах	Процент износа к строен. гр. 7 к гр. 100	Тек. Изм.	
								Износ в %	
								Элемента	к строению
2	3	4	5	6	7	8	9	10	11
Фундаменты	- Бетонный	Трещины	3	1	3	40	1.2		
а) стены и их наружная отделка	Кирпичные, Оштукатуренные	Деформация	24	1	24	35	8.4		
б) перегородки	Кирпичные	Волосяные трещины							
перекрытия	Чердачное	Железобетонное	10	1	10	30	3.0		
	Междуэтажн.								
	Надподвальн.								
Крыша	Шифер	Деформация	8	1	8	30	2.4		
Полы	Бетонированный, покрыт плиткой	Трещины	9	1	9	30	2.7		
Проемы	оконные	2-е створные							
	дверные	Простые	3	1	3	25	0.25		
Внутренняя отделка	Штукатурка, побелка,	Волосяные трещины	7	1	7	30	2.1		
Сан. и электротех. устройства	Отопление	Да	14	1	14	30	4.2		
	Электр-во	Да	14	1	14	30	4.2		
	Водопровод	Да							
	Канализация	Да							
Прочие работы	Прочие	Трещины	8	1	8	30	2.4		

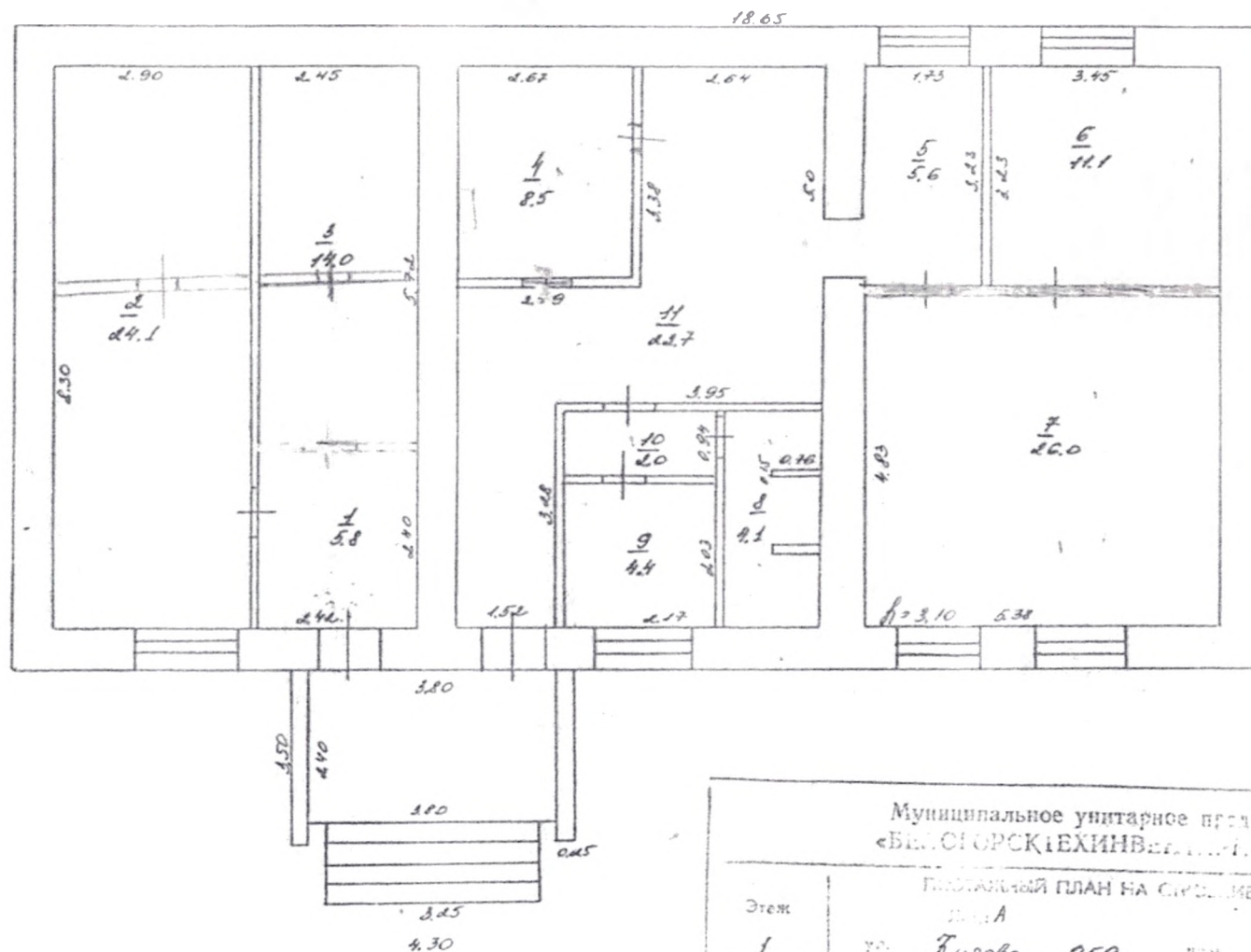
цент износа, приведенный к 100 по формуле:  $\frac{\text{Процент износа (гр. 9) } \times 100}{\text{удельный вес (гр. 7)}} = 31\%$

#### 4. Техническое описание пристроек и других частей здания

[illegible][illegible]

### 1. Исчисление восстановительной и действительной стоимости здания и его частей

Наименование здания и его частей	№ сборника	№ таблицы	Измеритель	Стоимость измерителя по таблице	Поправки к стоимости (коэффициенты) на:							Стоимость изм. с поправкой	Количество (объем в куб Площадь — м кв.)	Восстановительн. Стоимость в руб.	Проц. износа	Действительная Стоимость в рублях
					удел. вес	группу капитальн.										
2	3	4	5	6	7	8	9	10	11	12	13	14			17	18
Флюоростанция				Баланс. Ст-ть											31	175354
<p>Рабочая стоимость на ст. от 2013 составляет 474297 руб. 68 коп.</p> <p>Остаточная стоимость составляет 155 277 руб. 27 коп.</p> <p>не учитывать в балансе</p>																



Sum  
N=3.40

Муниципальное унитарное предприятие «БЕЛОГОРСКОТЕХИНВЕСТИЦИЯ»			
Этаж	ПОДЪЕМНЫЙ ПЛАН НА СТУПЕНЬ		М 1:100
1	Ул. <u>Кирова</u> <u>95а</u>		
Дата	Инженер	Уч. О.	Подпись
17.08.04г.	техн.-инвентар	<u>Пискун А.Н.</u>	<u>Пискун</u>
	Еригидир	<u>Орлова Е.П.</u>	<u>Орлова</u>
	Директор	<u>Юденко В.П.</u>	<u>Юденко</u>

Дата записи	Литера по плану	Этажи начиная с подвала и кончая мезонином	№ пом. Кварт., торгового, складского помещения и т.д.	№ контуры, кухни, прихожей, коридора	Назначение частей помещения, жилая комната, комната, классная комната, больничная палата, кабинет, прихожая, ванная, магазин, складское и т.д.	Площадь по внутреннему обмеру ( в квадратных метрах)															Высота помещения по внутреннему обмеру в метрах от пола до потолка
						Общая площадь	в том числе														
							Предназначенная под учреждение конторского типа	Жилая	Предназначенная под школьные помещения	Предназначенные под прочие учебные, научные учреждения	Предназначенные под прочие культурно-просвет. учреждения	Предназначенные под лечебно-санитарные учреждения	Предназначенные под коммунально-бытовые учреждения	Предназначенная под общепит, торговые помещения	Предназначенная под Помещения складские	Предназначенная под производственные предприятия	Под гараж	Подсобная площадь	Прочие площади		
1	2	3	4	5	6	7	8	9	10	11	12	13	14	15	16	17	18	19	20	21	
2004	А	1		1	Тамбур	5.8												5.8		3.10	
				2	Производствен.	24.1											24.1			-«-	
				3	Кабинет	14.0	14.0													-«-	
				4	Гардеробная	8.5												8.5		-«-	
				5	Коридор	5.6												5.6		-«-	
				6	Врачебный каб	11.1	11.1													-«-	
				7	Процедурная	26.0						26.0								-«-	
				8	Туалет	4.1												4.1		-«-	
				9	Регистратура	4.4	4.4													-«-	
				10	Коридор	2.0												2.0		-«-	
				11	Коридор	22.7												22.7		-«-	
					Итого:	128.3	29.5					26.0					24.1	48.7			
														</							



[illegible][illegible]

Исполнитель: Пискун А.Н.  
 Проверил: Орлова Е.Л.  
 Директор: Юденко В.П.

Дата обследования	« <u>  </u> » <u>  </u> 20 <u>  </u> г.	« <u>  </u> » <u>  </u> 20 <u>  </u> г.	« <u>  </u> » <u>  </u> 20 <u>  </u> г.
слова			
ерил			
Личное отделение			