

МУНИЦИПАЛЬНОЕ УНИТАРНОЕ ПРЕДПРИЯТИЕ  
«БЕЛОГОРСКТЕХИНВЕНТАРИЗАЦИЯ»  
города Белогорска

ТЕХНИЧЕСКИЙ ПАСПОРТ

на здание

Спецобъект

(назначение нежилого строения)

Область Амурская  
район \_\_\_\_\_  
город, село г.Белогорск  
улица 9 Мая, 188

Инвентарный номер	02:003:2019
Реестровый номер	100708:02:003:2019
Кадастровый номер	28:02:000205:0004:02:003:2019

Паспорт составлен по состоянию на 10 июля 2008 года


Серия р28

№ 017470

# Ситуационная схема земельного участка





Муниципальное унитарное предприятие «БЕЛОГОРСКТЕХИНВЕНТАРИЗАЦИЯ» города Белогорска			
Ситуационная схема земельного участка			Инв. № _____
Адрес: г.Белогорск, ул.9 Мая, 188			
Дата	Исполнитель	Фамилия, И., О.	Подпись
10.07.2008 г.	техник	Картавцева Е.В.	

## I. Регистрация права собственности

Реестровый номер:

Дата записи	Полное наименование учреждения, предприятия или организации	Документы, устанавливающие право собственности	Долевое участие

## II. Экспликация земельного участка - кв. м

Площадь участка			Незастроенная площадь		
по документам	фактически	застроенная	замошенная	озелененная	прочая

## III. Благоустройство полезной площади (кв. м)

Водопровод	Канализация	Отопление					Централизованное горячее водоснабжение	Ванны			Газоснабжение		Электроснабжение	Лифты		Электроплиты стационарные
		от ТЭЦ	от групповой (квартирной котельной)	от АВГ	печное			с центральным горячим	с газовыми колонками	с дровяными колонками	центральное	сжиженным газом		пассажирские	грузовые	
773,3	773,3		773,3										773,3			



#### IV. Общие сведения

### Назначение

## Использование

Количество мест (мощность)

Спецобъект

по назначению

V. Исчисление площадей и объемов зданий и его частей (подвалов, полуподвалов и пристроек)

[illegible]

# VI. Описание конструктивных элементов здания и определение износа

Литера Н Год постройки 1987 Число этажей 1  
 Группа капитальности I Вид внутренней отделки простая

№№ п/п	Наименование конструктивных элементов	Описание конструктивных элементов (материал, конструкции, отделка и пр.)	Техническое состояние(осадки, трещины, гниль и т.п.)	по вес Удельный таблице	к удельному весу Поправка	вес Удельный конструктивных элементов с поправкой	Износ %	% износа к строению	Текущи е измерен ия		
									Износ в %	%износа	
1	2	3	4	5	6	7	8	9	10	11	
1	Фундамент	Бетонный ленточный		8,0	1,0	8,0	30	2,4			
2	а. стены наружные и их наружная отделка	Кирпичные, бетонные		32,0	1,0	32,0	30	9,6			
	б. перегородки	Бетонные									
3	перекрытия	чердачные	Железобетонные плиты	трещины	26,0	1,0	26,0	30	7,8		
		междуэтажные									
		подвальные									
4	крыша	Гудронированная		5,0	1,0	5,0	30	1,5			
5	полы	Бетонные, керами- ческая плитка	отколы, выбоины	4,0	1,0	4,0	35	1,4			
6	проемы	оконные		10,0	1,0	10,0	35	3,5			
		дверные	Простые								удовлетворительно
7	Внутренняя отделка	Штукатурка, окраска	выпучивание шу- татурки, трещины, загрязнения	2,0	1,0	2,0	35	0,7			
8	Санитарно-и электротехнические работы	отопление	центральное	6,0	1,0	6,0	30	1,8			
		водопровод	да								
		канализация	да								
		электроосвещ.	открытая проводка								
		радио									
		телефон	да								
		телевидение									
		ванны									
		горячее водоснабжение									
		лифты									
9	Прочие работы			7,0	1,0	7,0	30	2,1			
Итого:				100,0		100,0		30,8			

Процент износа, приведенный к 100 по формуле:  $\frac{\text{процент износа (гр.9)} \times 100}{\text{удельный вес (гр.7)}}$  = 30 %

# VIII. Описание конструктивных элементов основных пристроек и определение износа

Литера \_\_\_\_\_ Год постройки \_\_\_\_\_ Число этажей \_\_\_\_\_  
 Группа капитальности \_\_\_\_\_ Вид внутренней отделки \_\_\_\_\_

№№ п/п	Наименование конструктивных элементов		Описание конструктивных элементов (материал, конструкции, отделка и пр.)	Техническое состояние(осадки, трещины, гниль и т.п.)	Удельный вес по таблице	Поправка к удельному весу	Удельный вес конструктивных элементов с поправкой	Износ %	% износа к строению	Текущие измерения	
										Износ в %	% износа к строению
1	2		3	4	5	6	7	8	9	10	11
1	Фундамент										
2	а. стены наружные и их наружная отделка										
	б. перегородки										
3	перекрытие	чердачные									
		междуэтажные									
		подвальные									
4	крыша										
5	полы										
6	проемы	оконные									
		дверные									
7	Внутренняя отделка										
8	Санитарно-и электротехнические работы	отопление									
		водопровод									
		канализация									
		электроосвещение									
		радио									
		телефон									
		телевидение									
		ванны									
		горячее водоснабжение									
		лифты									
9	Разные работы										
Итого:											

Процент износа, приведенный к 100 по формуле:

$$\frac{\text{процент износа (гр.9)} \times 100}{\text{удельный вес(гр.7)}} =$$

# IX. Техническое описание пристроек и других частей здания

Наименование конструктивных элементов	Вытяжка	Удельный вес по таблице	Ценностный коэф-т	Уд вес после применения		Удельный вес по таблице	Ценностный коэф-т	Уд вес после применения		Удельный вес по таблице	Ценностный коэф-т	Уд вес после применения
	Литера И											
Фундамент	бетонный											
Стены и перегородки	кирпичные											
Перекрытия	ж/б плиты											
Крыша	рулонная											
Полы	бетонные											
Проемы	филенчатые											
Отделочные работы	окраска											
Электроосвещение	да											
Прочие работы												
Износ 30%	Итого:	100	X			Итого:	100	X		Итого:	100	X

Наименование конструктивных элементов	Литера	Удельный вес по таблице	Ценностный коэф-т	Уд вес после применения		Удельный вес по таблице	Ценностный коэф-т	Уд вес после применения		Удельный вес по таблице	Ценностный коэф-т	Уд вес после применения
Фундамент												
Стены и перегородки												
Перекрытия												
Крыша												
Полы												
Проемы												
Отделочные работы												
Электроосвещение												
Прочие работы												
	Итого:	100	X			Итого:	100	X		Итого:	100	X

## X. Исчисление восстановительной и действительной стоимости здания и его частей

Литера	Наименование строений и пристроек	№ сборника	№ таблицы	Измеритель	Стоимость измерителя по	Поправки к стоимости							Стоим. измер. с поправками	Кол-во объем кв. м	площадь кв. м	Восстановительная стоимость, руб	% износа	Действительная стоимость, руб.
						Удельный вес		Клим. район										
1	2	3	4	5	6	7	8	9	10	11	12	13	14	15		16	17	18
Н	Спец-объект	Балансовая стоимость														1579580	30	1210970,65
И	Вытяжка															67638	30	49724,65



## 27

Наименование конструктивных элементов	Угле-подача	Удельный вес по таблице	Ценностный коэф-т	Уд вес после применения	Золо-удаление	Удельный вес по таблице	Ценностный коэф-т	Уд вес после применения		Удельный вес по таблице	Ценностный коэф-т	Уд вес после применения
	Литера				Литера				Литера			
Фундамент												
Стены и перегородки												
Перекрытия												
Крыша												
Полы												
Проемы												
Отделочные работы												
Электроосвещение												
Прочие работы												
	Итого:	100	X			100	X		Итого:	100	X	

Наименование конструктивных элементов	Литера	вес	Ценностный коэф-т	Уд вес после применения	Литера	вес	Ценностный коэф-т	Уд вес после применения	Литера	вес	Ценностный коэф-т	Уд вес после применения
		по таблице				по таблице				по таблице		
Фундамент												
Стены и перегородки												
Перекрытия												
Крыша												
Полы												
Проемы												
Отделочные работы												
Электроосвещение												
Прочие работы												
	Итого:	100	X		Итого:	100	X		Итого:	100	X	

## XII. Исчисление стоимости служебных пристроек

[illegible]

### XIII. Ограждения и сооружения (замощения) на участке

[illegible]

## XIV. Общая стоимость, руб.

[illegible]

"10" июля 2008 г.

Исполнил

Картавцева Е.В.

## Проверил

Матвиенко Л.М.

Директор БТИ

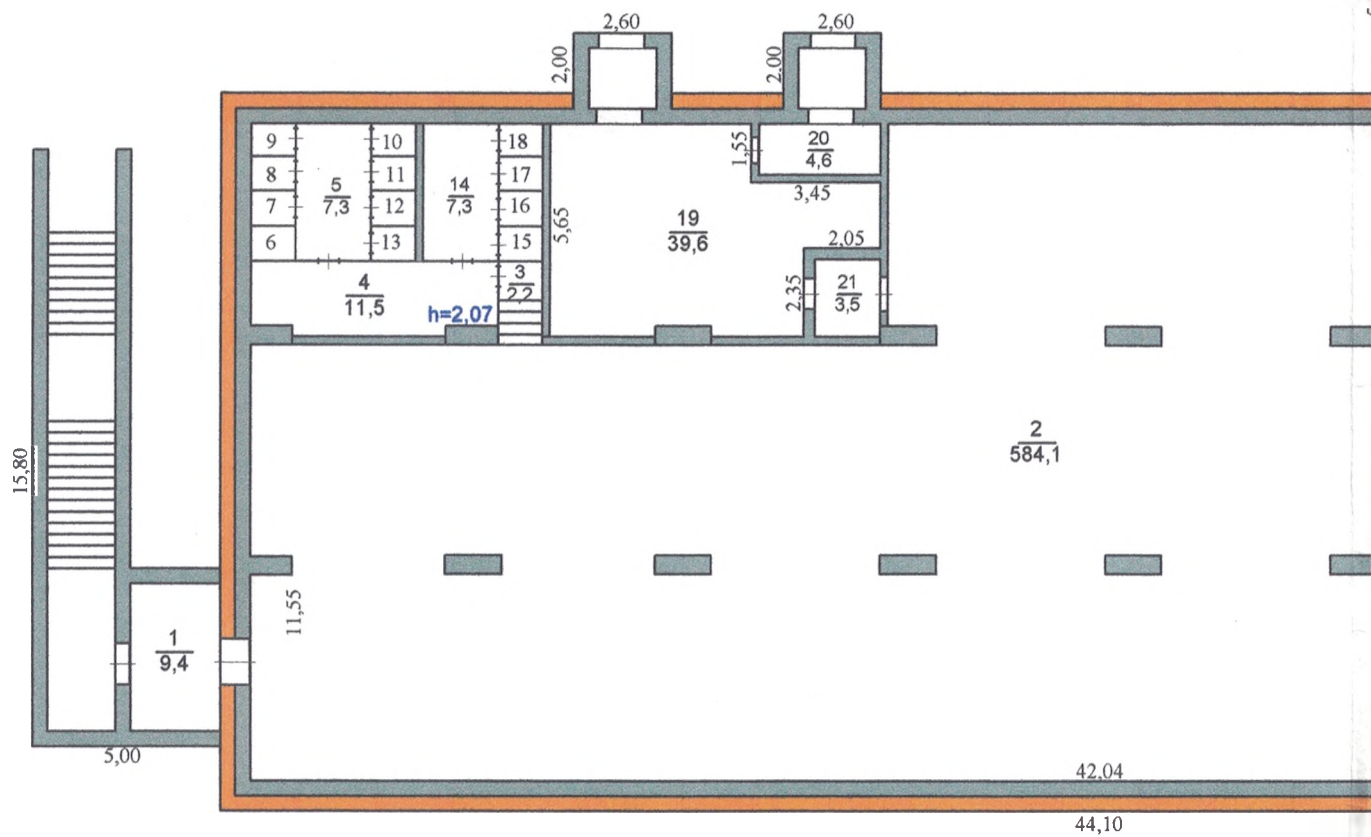
ЮДЕНКО В.П.

## XV. Отметка о последующих обследованиях

Работа выполнена	" " 200 г.	" " 200 г.	" " 200 г.
Исполнил			
Проверил			
Директор БТИ			

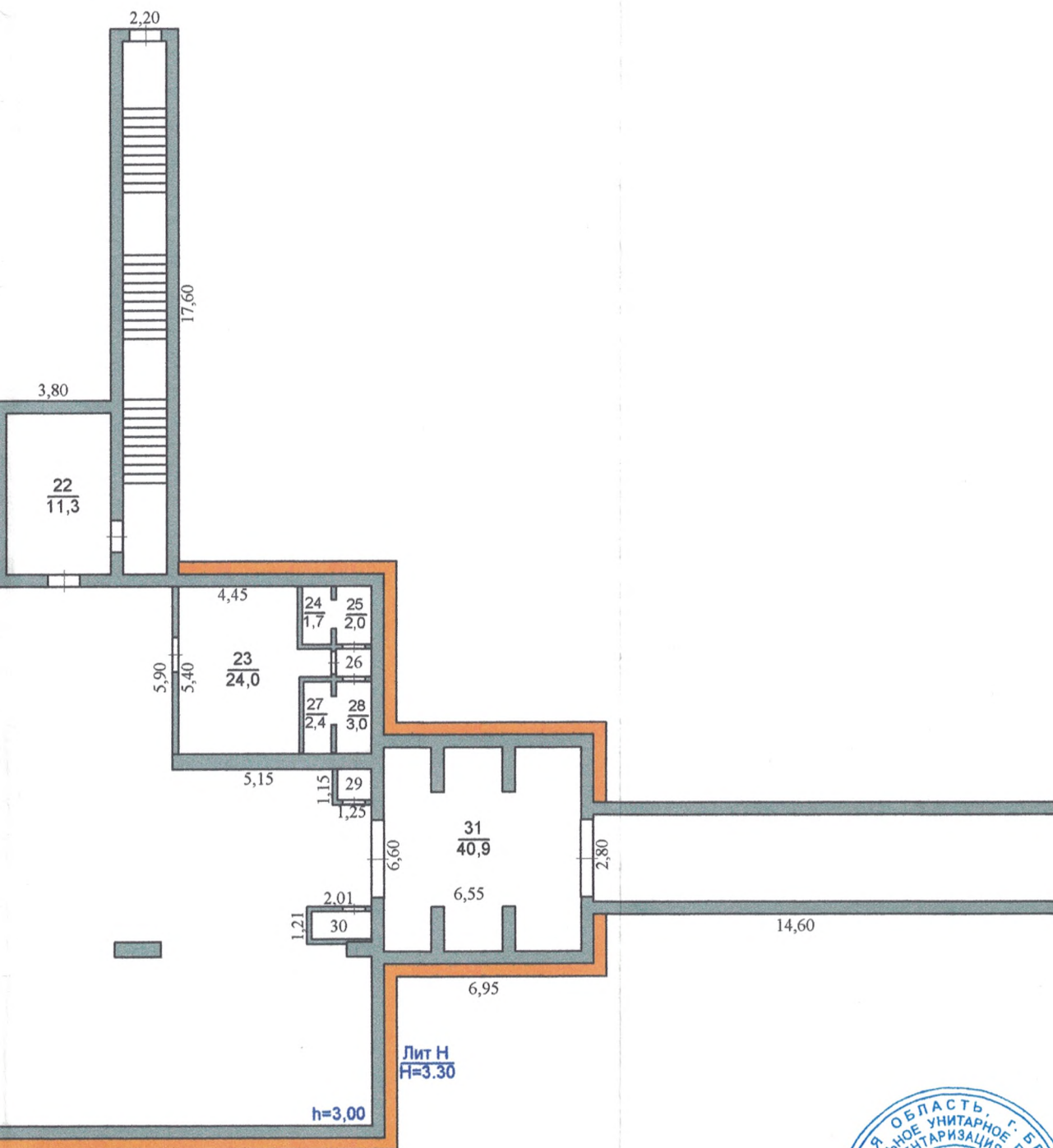
## ПОЭТАЖНЫЙ ПЛАН СТ

гор. Белогорск улица



# РОЕНИЯ ЛИТ. Н

Мая, 188



Муниципальное унитарное предприятие «БЕЛОГОРСКТЕХИНВЕНТАРИЗАЦИЯ» города Белогорска			
План спецобъекта			Инв. №
Адрес: г. Белогорск, ул. 9 Мая, 188			М 1:200
Дата	Исполнитель	Фамилия, И., О.	Подпись
10.07.2008 г.	техник	Картавцева Е.В.	<i>Картавцева</i>

ЭКСПЛИКАЦИЯ

к поэтажному плану строения, расположенного по адресу

г. Белогорск, ул. 9 Мая, 188

Площадь по внутреннему обмеру, кв. м., в том числе предназначенные под помещения

Н 10.07.2008 г.					Дата записи и литера по плану		Площадь по внутреннему обмеру, кв.м., в том числе предназначенные под помещения																																		
					этажи (с первого по мизонин)		Жилые		Торговые		промышленн ых, производстве		складские		прдприятий бытового обслуж		гаражей		канцелярские, конторские		предприятий общественног о питания		школьные		учебно- научных учреждений		лечебно- санитарных учреждений		культурно- просвент.		театров и др. зрелищных предприятий		творческих мастерских художников и		прочие		итого по этажу, строению		высота помещения по внутреннему обмеру		
1	2	3	4	5	6	7	8	9	10	11	12	13	14	15	16	17	18	19	20	21	22	23	24	25	26	27	28	29	30	31	32	33	34	35	36	37	38				
1	тамбур		1		2,40х3,90																															9,4	9,4	3,00			
2	убежище				(42,04х17,40)-(5,85х16,90)-(5,90х6,40)-10,77																													584,1		584,1	3,00				
3	коридор				1,02х2,20																														2,2	2,2	3,00				
4	санузел				(6,07х2,00)-(0,75х0,29)-(1,40х0,29)																														11,5	11,5	2,07				
5	туалет				3,65х2,00																														7,3	7,3	2,07				
6	туалет				1,19х0,98																														1,2	1,2	2,07				
7	туалет				1,19х0,98																														1,2	1,2	2,07				
8	туалет				1,19х0,98																														1,2	1,2	2,07				
9	туалет				1,19х0,98																														1,2	1,2	2,07				
10	туалет				1,19х0,98																														1,2	1,2	2,07				
11	туалет				1,19х0,98																														1,2	1,2	2,07				
12	туалет				1,19х0,98																														1,2	1,2	2,07				
13	туалет				1,19х0,98																														1,2	1,2	2,07				
14	туалет				3,65х2,00																														7,3	7,3	2,07				
15	туалет				1,18х0,98																														1,2	1,2	2,07				
16	туалет				1,18х0,98																														1,2	1,2	2,07				
17	туалет				1,18х0,98																														1,2	1,2	2,07				
18	туалет				1,18х0,98																														1,2	1,2	2,07				
19	котельная				(5,65х8,80)-(1,55х3,45)-(2,35х2,05)																														39,6	39,6	3,00				



[illegible]